

# LOXEAL<sup>®</sup> 59-30

## Charakteristika

Jedno-komponentní acetátový silikon vytvrzující se vzdušnou vlhkostí. Vhodný pro utěsnění převodovek, čerpadel, motorových a kompresorových přírub či potrubí vedoucí horkou tekutinu. Poskytuje mimořádně elastické těsnění mezi povrchy. Je odolný vůči vibracím, tepelným šokům, vodě, plynu, LPG, olejům a dalším chemikáliím. Své těsnící vlastnosti si zachovává v rozmezí teplot -60 °C až + 250 °C, krátkodobě až do 300 °C. Utěsněné části je možné rozebrat použitím běžných nástrojů.

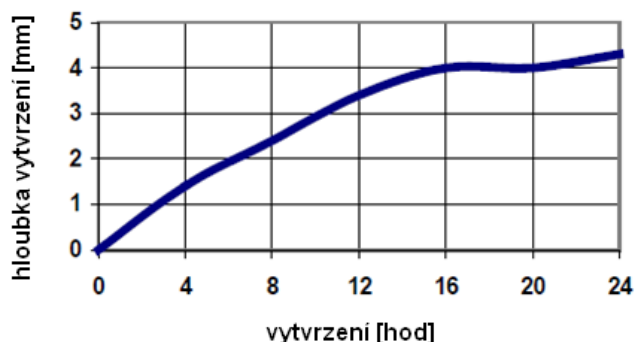
## Fyzikální vlastnosti

Složení	acetátový silikon
Barva	červená/černá
Fyzický vzhled:	pasta
Měrná hmotnost	1,0 - 1,1 g / ml
Obsah rozpouštědla	žádný
Doba použitelnosti (25°C)	1 rok

## Hloubka vytvrzení

Graf znázorňuje závislost hloubky vytvrzení na teplotě.

Zkouška provedena při teplotě 23 °C a 50% vzdušné vlhkosti.



## Vytvrzovací vlastnosti

Doba zaschnutí povrchu	10 - 20 minut
Manipulační pevnost (doba)	1 - 2 hodiny
Funkční pevnost (vytvrzení)	2 - 4 hodiny
Plné vytvrzení	12 - 24 hodin

Typické vlastnosti po 7 dnech / 23 °C / 50% vzdušné vlhkosti

Tvrdość Shore A (ASTM 2240)	32 ± 5 Shore A
Pevnosť v tahu (ASTM D-412)	2,5 MPa
Průtažnosť (ASTM D-412)	300 - 600 %
Koeficient pružnosti	0,4 MPa
Koeficient komprese (ASTM D-575)	2,2 MPa
Koeficient teplotní roztažnosti	0,05 % / °C
Rozsah teplot	-60 / +250 °C – nejvýše 300 °C

## Návod k použití

Před lepením vyčistěte a odmastěte povrch nejlépe přípravkem **Loxeal Pulitore 10**.

Při aplikaci postupujte tak, aby LOXEAL 59-30 zcela zaplnil mezeru mezi jednotlivými díly.

Výrobek se vytvrzuje vzdušnou vlhkostí, proto se jednotlivé díly rychle spojí. Nechte produkt plně vytvrdit, než začnete utěsněné díly plně užívat!

## Skladování

Uchovávejte přípravek v chladné a suché místnosti. Teplota by neměla přesáhnout +25°C.

Nepoužité vytlačené lepidlo nevracejte zpět do původního obalu. Dojde k znehodnocení - čistého výrobku.

Další informace o použití, skladování či manipulaci Vám poskytne technický servis Loxeal.

## Bezpečnost a zacházení

Tyto informace naleznete v Bezpečnostním listu výrobku.

## Poznámka

Údaje obsažené v tomto dokumentu byly získány v laboratořích Loxeal a jsou pouze informativního charakteru.

Loxeal nepřebírá odpovědnost za výsledky dosažených jinými metodami měření. Je na zodpovědnosti každého uživatele posoudit vhodnost užití výrobku uvedeného v tomto dokumentu.

Loxeal odmítá veškeré záruky, vyjádřené či implikované, včetně záruk prodejnosti nebo vhodnosti pro konkrétní účel, plynoucí z prodeje nebo použití výrobků, Loxeal.

Loxeal výslovně odmítá jakoukoliv odpovědnost za následné nebo náhodné škody jakéhokoli druhu, včetně ušlého zisku.